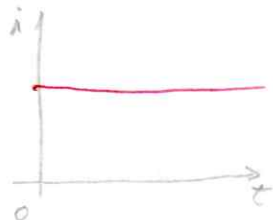


- Corrente contínua: (CC) - pilhas e baterias, correntes de intensidade constante.



- Corrente alternada: (CA) - usinas geradoras, os elétrons livres, em vez de se deslocar, oscilam em movimento harmônico simples (MHS) numa frequência (50 Hz ou 60 Hz) variam o sentido e a intensidade (gráfico: senoidal)



Efeitos da corrente elétrica:

• efeito Joule (térmico) = aquecimento (colisão entre elétrons livres e a rede iônica no interior do condutor)
 Ex. Chuveiro, lâmpada incandescente (energia elétrica \rightarrow energia térmica \rightarrow energia luminosa)

• efeito luminoso = (quando atravessa um gás sob baixa pressão)

Ex. lâmpada fluorescente.

• efeito magnético = (formação de um campo magnético nas proximidades do condutor)
 Ex. Motores elétricos, geradores de energia, sistemas de comunicação

• efeito químico = em soluções eletrolíticas, a passagem da corrente elétrica possibilita a decomposição de substâncias e a deposição de finas películas de metais sobre placas metálicas ou plásticas.