

RESISTORES

(13)

• RESISTÊNCIA ELÉTRICA (R)

É A OPosição AO DESLOCAMENTO DOS ELÉTRONS ESTABELECIDA PELO MEIO CONDUTOR

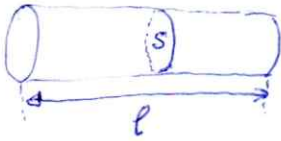
$$R = \frac{U}{i} \Rightarrow U = Ri$$

1ª lei de Ohm

homenagem a George Simon Ohm

$$1 \text{ ohm} = 1 \text{ volt/ampère} \Rightarrow 1 \Omega = 1 \text{ V/A}$$

2ª lei de ohm $\Rightarrow R = \frac{\rho l}{S} \Rightarrow \rho = \frac{RS}{l}$ } em que ρ (letra grega ρ) é o coeficiente de resistividade elétrica



DIVIDIR A SALA EM 4 GRUPOS E REALIZAR OS EXPERIMENTOS COM O MULTÍMETRO